

# COFFRETS DE DISTRIBUTION ET DÉRIVATION

## DISTRIBUTION ET JONCTION

### CD COFFRETS DE DISTRIBUTION



P. 202

### B2 BOÎTES DE JONCTION



P. 204

### SB COFFRETS DE JONCTION



P. 206

De 16 A à 90 A

Protection différentielle  
30 mA

Étanchéité IP66/IP69

Avec 2 parties montées  
sur charnières

Précâblé avec accès rapide  
à la zone de raccordement

IP66/IP67

2 Dimensions  
(120x120x91 mm  
et 160x160x91 mm)

1 à 2 perçages par face  
(max M40)

Version possible avec  
charnière

Solution idéale pour les  
environnements corrosifs

INOX 316L

Dimensions max  
950x760x200 mm

Couvercle monté sur  
charnières

Plaque de montage interne  
incluse

Capacité de perçage  
jusqu'à M80

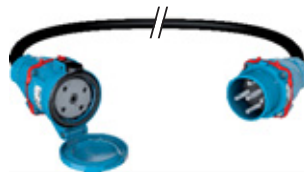
SOLUTIONS SUR MESURE

COFFRETS



P. 208

RALLONGES



ENROULEURS



En lien direct avec sa production de prises électriques industrielles, MARECHAL ELECTRIC a les compétences internes pour vous proposer des solutions complètes, de l'étude à la réalisation de la rallonge jusqu'à l'armoire électrique.

COFFRETS

ACCÉDEZ AUX SOLUTIONS TUNNELS  
EN PAGE 210



# 16 A → 90 A

440 V  
U MAXI

## COFFRETS DE DISTRIBUTION CD



IP66  
IP69 <sup>(1)</sup>



POLY



IK09



-40 °C  
+60 °C

(1) IP44 avec socles domestiques



Les coffrets sont livrés câblés, pour des versions vides, nous contacter.

### AUTRES CARACTÉRISTIQUES

|                                  |  |
|----------------------------------|--|
| Visserie                         | Inox imperdable                                  |
| Capacité de raccordement         | 2 x 1,5 mm <sup>2</sup> à 5 x 35 mm <sup>2</sup> |
| Entrées de câble                 | M50 maxi.  |
| Dimensions boîtier (HxLxP) en mm | 342 x 225 x 156                                  |
| Montage                          | 10 modules maxi.                                 |



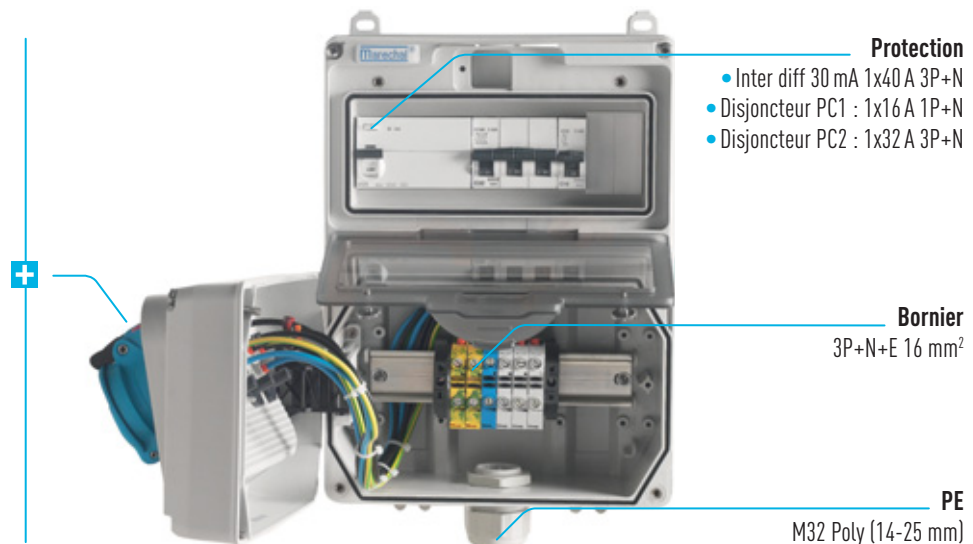
#### DECONNECTOR™ DSN1

16 A - 1P+N+E  
220-250 V



#### DECONNECTOR™ DSN3

32 A - 3P+N+E  
220-250 V/380-440 V



#### Protection

- Inter diff 30 mA 1x40 A 3P+N
- Disjoncteur PC1 : 1x16 A 1P+N
- Disjoncteur PC2 : 1x32 A 3P+N

#### Bornier

3P+N+E 16 mm<sup>2</sup>

#### PE

M32 Poly (14-25 mm)

## COMPOSITION INTÉRIEUR DU COFFRET

| Boîte | Coupure générale inter diff 30 mA | Disjoncteur PC 1    | Disjoncteur PC 2 | Bornier                   | PE mm            |
|-------|-----------------------------------|---------------------|------------------|---------------------------|------------------|
| CD1   |                                   | 1x16A 1P+N 30 mA    |                  | 1P+N+E 16 mm <sup>2</sup> | M25 POLY (9-18)  |
| CD2   | 1x25A 1P+N                        | 1x16A 1P+N          | 1x16A 1P+N       | 1P+N+E 16 mm <sup>2</sup> | M25 POLY (9-18)  |
| CD3   |                                   | 1x16A 3P+N 30 mA    |                  | 3P+N+E 16 mm <sup>2</sup> | M25 POLY (9-18)  |
| CD4   |                                   | 1x16A 3P 30 mA      |                  | 3P+E 16 mm <sup>2</sup>   | M25 POLY (9-18)  |
| CD5   | 1x25A 3P+N                        | 1x16A 3P+N          | 1x16A 3P+N       | 3P+N+E 16 mm <sup>2</sup> | M25 POLY (9-18)  |
| CD6*  |                                   | + 2 fusibles 6 A Gg |                  | 1P+N+E 16 mm <sup>2</sup> | M25 POLY (9-18)  |
| CD7   | 1x25A 1P+N                        | 1x16A 1P+N          | 1x16A 1P+N       | 1P+N+E 16 mm <sup>2</sup> | M25 POLY (9-18)  |
| CD8   |                                   | 1x32A 1P+N 30 mA    |                  | 1P+N+E 16 mm <sup>2</sup> | M32 POLY (14-25) |
| CD9   | 1x40A 1P+N                        | 1x32A 1P+N          | 1x32A 1P+N       | 3P+N+E 16 mm <sup>2</sup> | M32 POLY (14-25) |
| CD10  |                                   | 1x32A 3P+N 30 mA    |                  | 3P+N+E 16 mm <sup>2</sup> | M32 POLY (14-25) |
| CD11  | 1x40A 3P+N                        | 1x32A 3P+N          | 1x32A 3P+N       | 3P+N+E 16 mm <sup>2</sup> | M32 POLY (14-25) |
| CD12  | 1x40A 3P+N                        | 1x16A 1P+N          | 1x32A 3P+N       | 3P+N+E 16 mm <sup>2</sup> | M32 POLY (14-25) |
| CD13  | 1x40A 3P+N                        | 1x16A 1P+N          | 1x32A 3P+N       | 3P+N+E 35 mm <sup>2</sup> | M40 POLY (18-32) |
| CD14  | 1x40A 3P+N                        | 1x16A 1P+N          | 1x32A 3P+N       | 3P+N+E 16 mm <sup>2</sup> | M32 POLY (14-25) |
| CD15  |                                   | 1x63A 3P+N 30 mA    |                  | 3P+N+E 16 mm <sup>2</sup> | M40 POLY (18-32) |
| CD16* | 1x25A 3P+N                        | + 2 fusibles 6 A Gg | 1x16A 3P+N       | 3P+N+E 16 mm <sup>2</sup> | M32 POLY (14-25) |

\* Les coffrets CD6 et CD16 sont équipés d'un transfo 230 V/24 V 160 VA. Température d'utilisation maxi : +40 °C.

| Type  | Prise domestique NF 16 A - 230 V | Prise 16 A      |           | Prise 16 A |                        | Prise 32 A |                        | Prise 63 A             | DECONTACTOR™ MARECHAL® associé* |             |
|-------|----------------------------------|-----------------|-----------|------------|------------------------|------------|------------------------|------------------------|---------------------------------|-------------|
|       |                                  | 24 V            | 220-250 V | 380-440 V  | 220-250 V<br>380-440 V | 220-250 V  | 220-250 V<br>380-440 V | 220-250 V<br>380-440 V | Gamme DSN                       | Gamme DS    |
| Boîte | 2P+E                             | 2P              | 1P+N+E    | 3P+E       | 3P+N+E                 | 1P+N+E     | 3P+N+E                 | 3P+N+E                 |                                 |             |
| CD1   |                                  |                 | 1         |            |                        |            |                        |                        | 6114015CD1                      | 3114015CD1  |
| CD2   |                                  |                 | 2         |            |                        |            |                        |                        | 6114015CD2                      | 3114015CD2  |
| CD3   |                                  |                 |           |            | 1                      |            |                        |                        | 6114017CD3                      | 3114017CD3  |
| CD4   |                                  |                 |           | 1          |                        |            |                        |                        | 6114013CD4                      | 3114013CD4  |
| CD5   |                                  |                 |           |            | 2                      |            |                        |                        | 6114017CD5                      | 3114017CD5  |
| CD6   |                                  | 1               |           |            |                        |            |                        |                        | 611408ACD6                      | 311408ACD6  |
| CD7   | 1                                |                 | 1         |            |                        |            |                        |                        | 6114015CD7                      | 3114015CD7  |
| CD8   |                                  |                 |           |            |                        | 1          |                        |                        | 6134015CD8                      | 3134015CD8  |
| CD9   |                                  |                 |           |            |                        | 2          |                        |                        | 6134015CD9                      | 3134015CD9  |
| CD10  |                                  |                 |           |            |                        |            | 1                      |                        | 6134017CD10                     | 3134017CD10 |
| CD11  |                                  |                 |           |            |                        |            | 2                      |                        | 6134017CD11                     | 3134017CD11 |
| CD12  |                                  |                 | 1         |            |                        |            | 1                      |                        | 6134017CD12                     | 3134017CD12 |
| CD13  |                                  |                 | 1         |            |                        |            | 1                      |                        | 6134017CD13                     | 3134017CD13 |
| CD14  | 1                                |                 |           |            |                        |            | 1                      |                        | 6134017CD14                     | 3134017CD14 |
| CD15  |                                  |                 |           |            |                        |            |                        | 1                      | 6164017CD15                     |             |
| CD16  |                                  | 1<br>(Gamme PN) |           |            | 1                      |            |                        |                        | 6114017CD16                     | 3114017CD16 |

\* Les coffrets CD6 et CD16 sont équipés d'un transfo 230 V/24 V 160 VA. Température d'utilisation maxi : +40 °C.

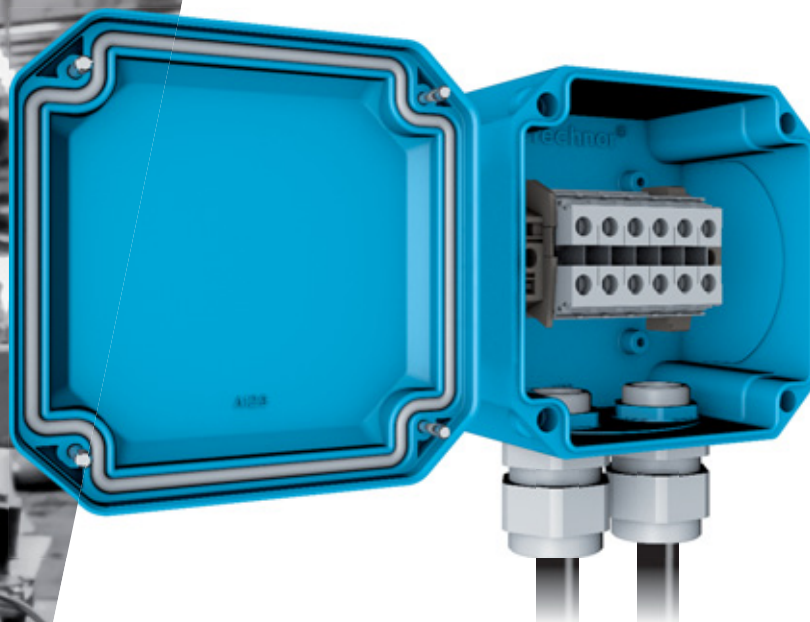
### INFOS +

Le coffret CD peut être monté sur support.  
Réf. châssis : 9CHAS-CD



Autres configurations possibles sur demande.  
Assemblage possible (en usine) pour vos besoins supérieurs à 2 prises. Nous consulter pour les références.

# BOÎTES DE JONCTION B2



IP66  
IP67



2 x 1,5 mm<sup>2</sup>  
» 5 x 35 mm<sup>2</sup>



POLY



IK08



-40 °C  
+60 °C

## AUTRES CARACTÉRISTIQUES

|  |  |
|--|--|
| Visserie   | Inox imperdable  |
| Deux dimensions de boîtier (LxHxP) en mm                   | 120x120x91, possibilité d'1 à 2 perçages M32 par face<br>160x160x91, possibilité d'1 à 2 perçages M40 par face |
| Tenue au fil incandescent selon la norme IEC/EN 60695-2-12 | 850 °C   |
| Tension d'isolement  | 1 000 V AC   |



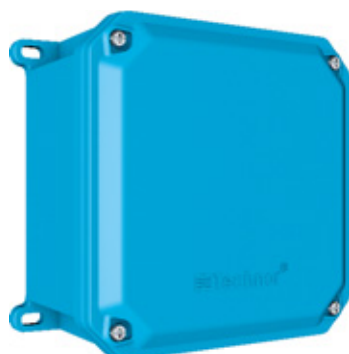
Coffret livré avec rail  
DIN sans perçage.

**Veillez nous consulter  
pour composer le coffret  
répondant à vos besoins.**

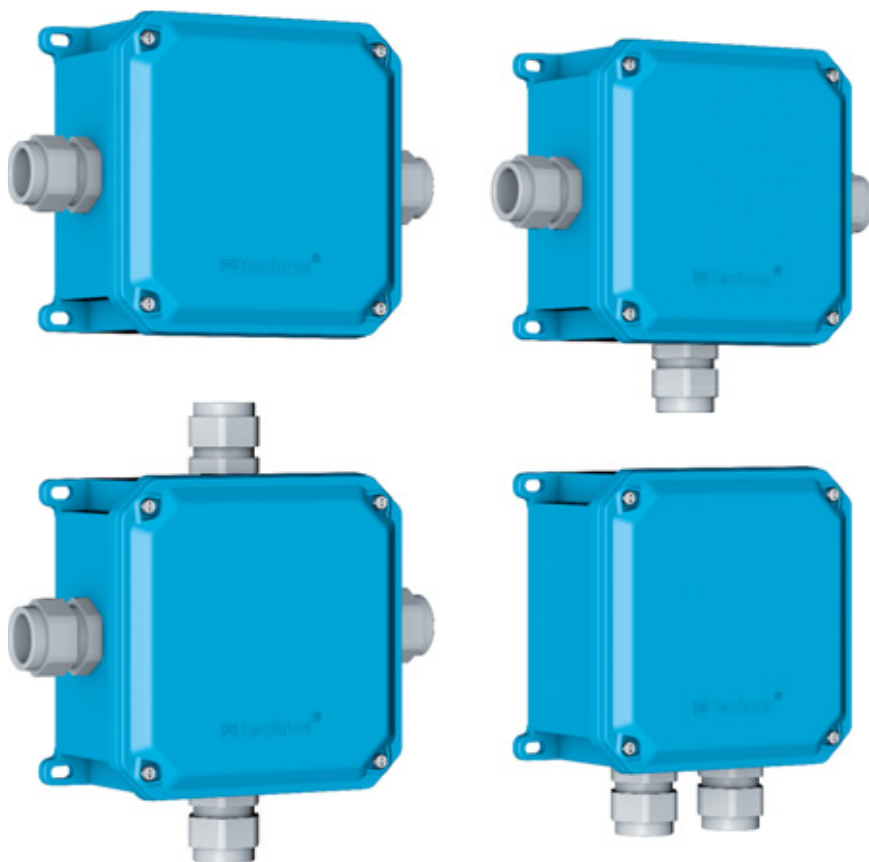
## TYPE

| TYPE                     | Référence |
|--------------------------|-----------|
| Boîtier 120x120x91 vide* | 509ACP1   |
| Boîtier 160x160x91 vide* | 509ACP2   |

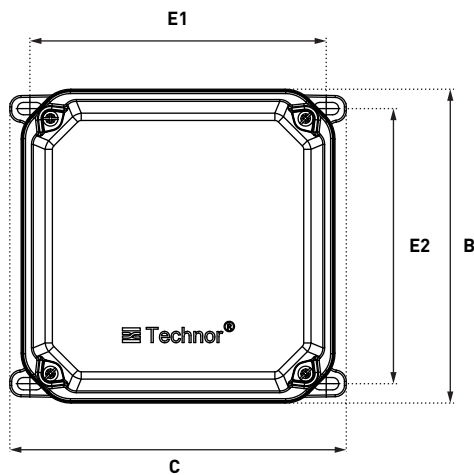
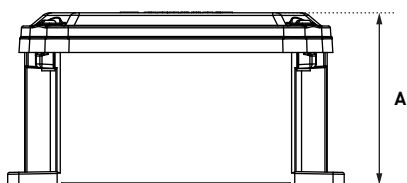
\*sans charnière, sans barrette de Terre (barrette de Terre sur demande).



EXEMPLES DE CONFIGURATIONS



PLANS  
ET DIMENSIONS



|         | A  | C   | B   | E1  | E2  |
|---------|----|-----|-----|-----|-----|
| 120x120 | 91 | 141 | 126 | 117 | 106 |
| 160x160 | 91 | 178 | 166 | 157 | 146 |

# COFFRET DE JONCTION SB



IP66  
IP67



INOX  
316L



IK10



-50 °C  
+95 °C

Étanche IP66/IP67, le coffret SB est conçu pour être utilisé dans des applications les plus exigeantes telles que l'industrie agro-alimentaire.

En acier inoxydable 316L et d'une épaisseur de 1,5 mm, le coffret SB est extrêmement résistant à la corrosion.

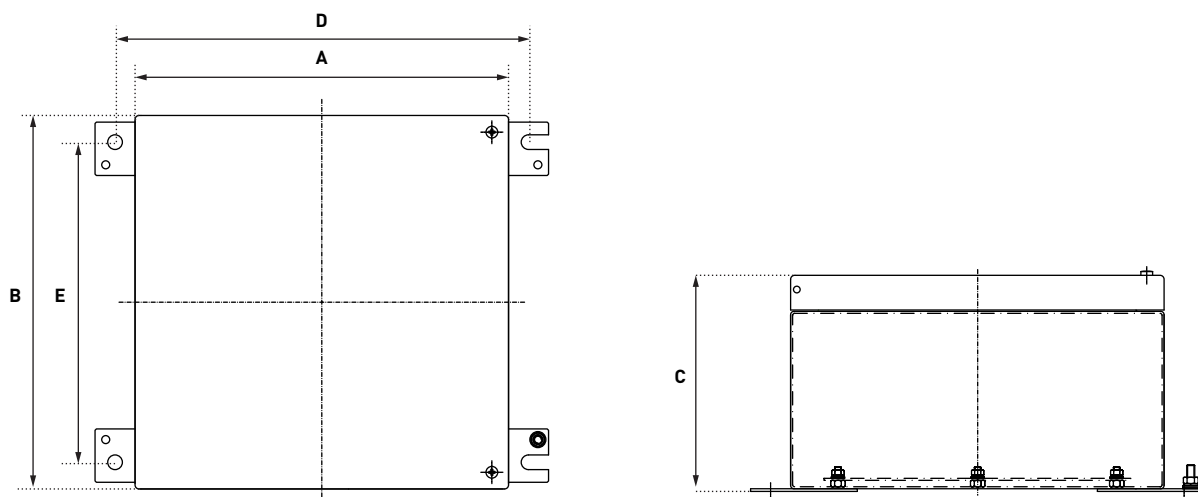
Excepté le coffret de dimension 150x150x100, chaque coffret est équipé :

- d'une plaque de montage interne
- d'une borne de mise à la terre
- d'une plaque passe-câbles placée sur la partie basse du coffret.

## AUTRES CARACTÉRISTIQUES

|   |                            |
|---|----------------------------|
| Matériau  | Inox 316L épaisseur 1,5 mm |
| Visserie  | Inox                       |
| Capacité de perçage (presse-étoupe)                                   | Jusqu'à M80                |
| Couvercle monté sur charnières, équipé d'un joint continu en silicone |                            |

## RÉFÉRENCES ET DIMENSIONS



| RÉFÉRENCE      | DIMENSIONS [mm] |     |     |     |     |
|----------------|-----------------|-----|-----|-----|-----|
|                | A               | B   | C   | D   | E   |
| B016Y12064815* | 150             | 150 | 100 | 180 | -   |
| B016Y12064816  | 200             | 200 | 160 | 230 | 160 |
| B016Y12064817  | 280             | 280 | 160 | 310 | 240 |
| B016Y12064818  | 350             | 350 | 160 | 380 | 310 |
| B016Y12064819  | 380             | 380 | 200 | 410 | 340 |
| B016Y12064820  | 500             | 500 | 200 | 530 | 460 |

\* Le coffret 150x150x100 est équipé d'un rail DIN, sans plaque de montage ni plaque passe-câbles.





## SOLUTIONS SUR MESURE

COFFRETS, RALLONGES  
ET ENROULEURS

En lien direct avec sa production de prises électriques industrielles, MARECHAL ELECTRIC a les compétences internes pour vous proposer des solutions complètes, de l'étude à la réalisation de la rallonge jusqu'à l'armoire électrique.  
Contactez-nous.



## EXEMPLES DE RÉALISATIONS



Coffret en caoutchouc portable



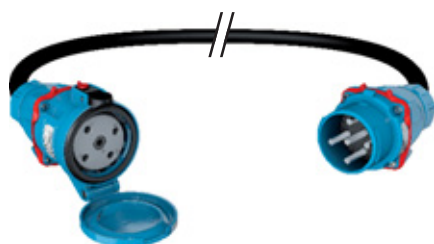
Enrouleur automatique



Dévidoir équipé



Coffrets toutes tailles et toutes matières, INOX, tôle, GRP.



Rallonge



Coffret de répartition portable